



KURTYNA POWIETRZNA

seria **SV**



DOKUMENTACJA TECHNICZNA / INSTRUKCJA UŻYTKOWANIA

INFORMACJE OGÓLNE

Kurtyny powietrzne z typoszeregu **SV** są urządzeniami, które służą do oddzielenia dwóch obszarów charakteryzujących się różnymi warunkami klimatycznymi (temperaturowymi).

Służą do ochrony przed napływem powietrza zewnętrznego w bramach zewnętrznych, w halach zakładów przemysłowych, w warsztatach, magazynach, pawilonach handlowych itp. Urządzenie ma za zadanie zapewnić wymuszony przepływ ciepłego powietrza ku dołowi.

Kurtyny produkowane przez firmę SYSTEMA Polska mogą być z powodzeniem stosowane w pomieszczeniach takich, jak: hurtownie, hale produkcyjne i magazynowe itp. Urządzenie przeznaczone jest do instalacji wewnątrz pomieszczenia w otoczeniu nie narażonym na bezpośrednie działanie czynników atmosferycznych (np. deszcz) oraz w pomieszczeniach, w których nie występuje niebezpieczeństwo wybuchu. Mocna obudowa, silna konstrukcja, a także bardzo duży wydatek powietrza doskonale nadają się do zastosowania w warunkach przemysłowych.

BUDOWA URZĄDZENIA

OBUDOWA: wykonana z blachy ocynkowanej, malowanej w kolorze RAL7035 lub na specjalne zamówienie wg wymogów klienta.

WENTYLATORY: wyposażona w cichobieżne i wydajne wentylatory

ZALETY

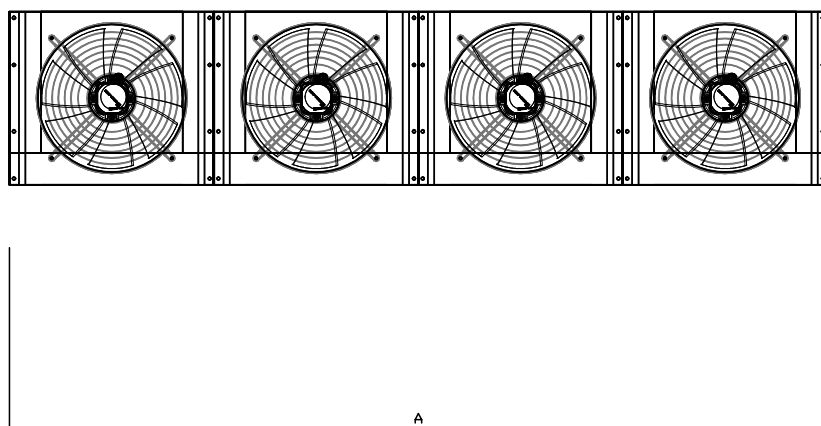
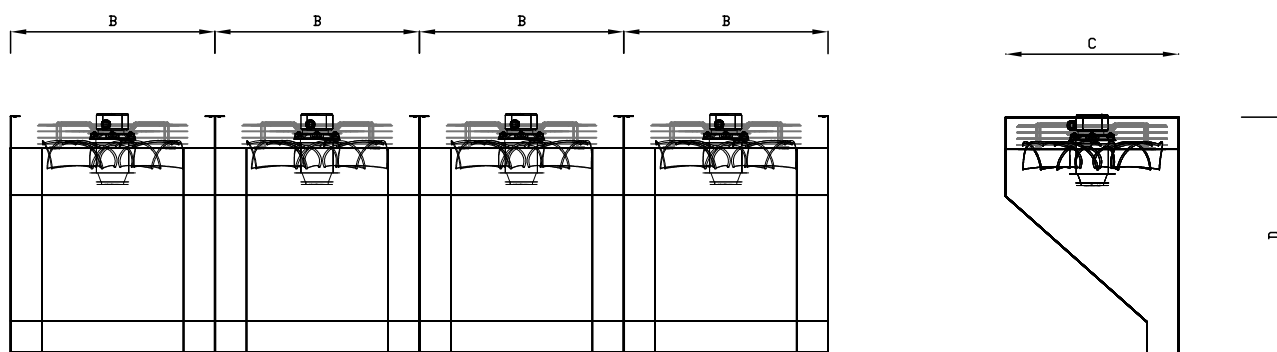
- mocna obudowa z blachy ocynkowanej
- bardzo duży wydatek powietrza
- niezawodność nawet w ciężkich warunkach pracy
- możliwość łączenia modułów do wymaganej długości
- produkt polski
- znak CE

DANE TECHNICZNE

KURTYNY SERII SV		
Zasilanie elektryczne	V	230
Stopień ochrony silnika		IP54

	Ilość wentylatorów/ średnica [ilość/mm]	Moc elektryczna [W]	Natężenie prądu [A]	Wydatek powietrza [m ³ /h]
SV14	2/450	500	2,5	8000
SV19	3/400	540	2,6	9600
SV21	3/450	750	3,8	12000
SV26	4/400	720	3,2	13200
SV28	4/450	1000	4,8	16000
SV32	5/400	900	4,0	16500
SV35	5/450	1250	6,0	20000
SV42	6/450	1500	7,2	

GŁÓWNE WYMIARY



	A	B	C	D
SV14	1400	700	550	735
SV19	1950	650		
SV21	2100	700		
SV26	2650	650		
SV28	2800	700		
SV32	3250	650		
SV35	3500	700		
SV42	4200	700		

MONTAŻ

Instalacja urządzenia musi zostać wykonana przez wykwalifikowany personel zgodnie z danymi zalecanymi przez producenta. W przypadku montażu niezgodnego z instrukcją lub przez niewykwalifikowany personel, producent nie ponosi odpowiedzialności za nieprawidłowości w działaniu urządzenia oraz za powstałe w wyniku tego szkody.

Kurtyna powietrzna powinna być zainstalowana w pozycji poziomej z nadmuchem skierowanym ku dołowi. Powinna być ulokowana możliwie najbliżej górnej krawędzi bramy pomieszczenia.

Poprawna praca kurtyny wymaga także zachowania określonych odległości od otaczających ją obiektów.

MOCOWANIE

Uchwyty mocujące znajdują się z tyłu urządzenia.

URUCHOMIENIE, OBSŁUGA, KONSERWACJA

Pierwsze uruchomienie powinna wykonywać osoba odpowiednio przeszkolona

W celu poprawnego działania urządzenie musi podlegać przeglądom okresowym.

Przed przeglądem lub konserwacją należy koniecznie odłączyć zasilanie elektryczne urządzenia!

Obudowę można czyścić ogólnodostępnymi środkami czyszczącymi przeznaczonymi do tego celu.

Producent udziela gwarancji na 24 miesiące. Gwarancja rozpoczyna się od momentu pierwszego

uruchomienia urządzenia.

UWAGI KOŃCOWE

Producent SYSTEMA Polska zastrzega sobie prawo do wprowadzania drobnych zmian konstrukcyjnych, a co za tym idzie, parametrów urządzenia.



Systema Polska Sp. z o.o.

ul. Długa 5
98-220 Zduńska Wola

tel. +48 43 824 72 87

faks +48 43 823 30 64

e-mail: systema@systemapolska.pl

www.systemapolska.pl

